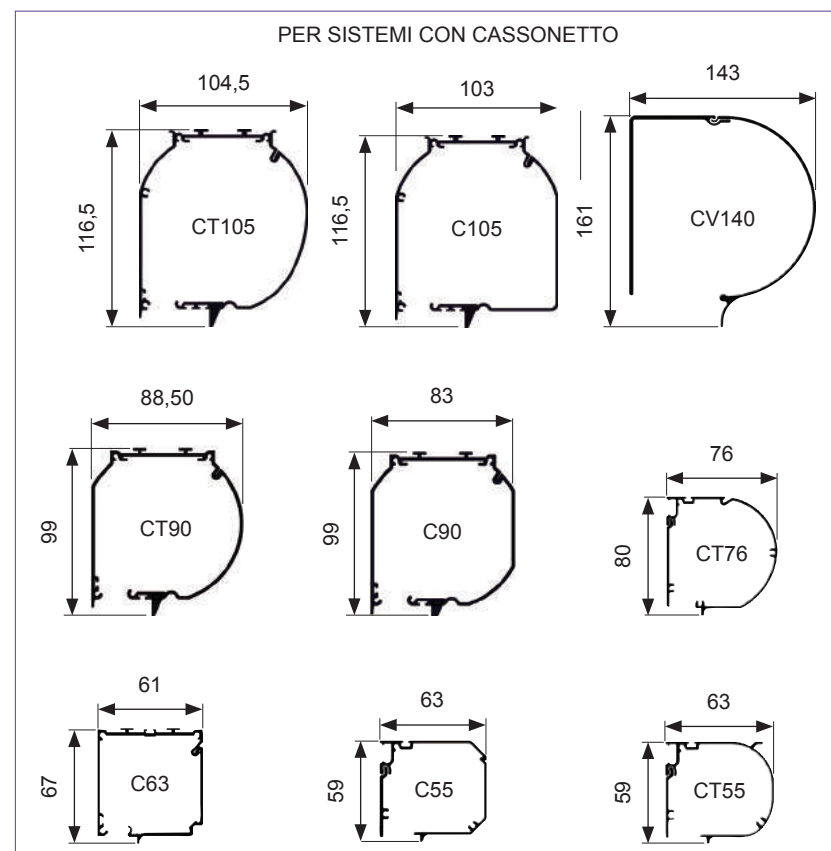


PROFILI

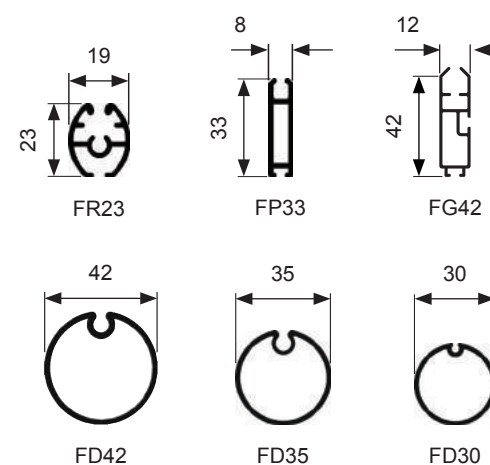


PROFILI IN ALLUMINIO

I profili sono in alluminio estruso lega Al 6060 T5. I colori standard sono bianco, argento, nero e bronzo elettrocolore. A richiesta sono disponibili i colori in tinta RAL in polvere epossidica.

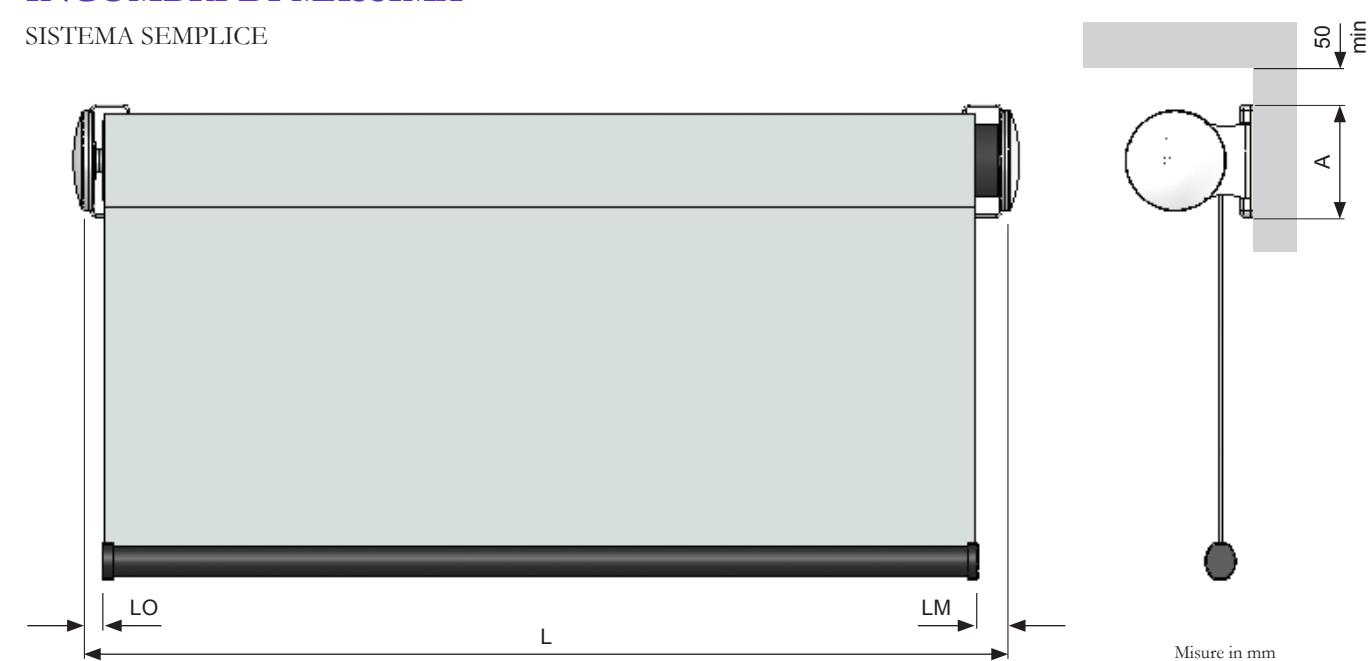
PROFILI IN PLASTICA

Sono disponibili in bianco e in nero.



INGOMBRI DI MASSIMA

SISTEMA SEMPLICE



Misure in mm

MODELLO	R00030	R00038	C00030	C00038	C00060	A00042	A00078	M00028	M00040	M00056	M000507	M000508
VERSIONE			EASY LOCK COMBINATA		R60							
MANOVRA	MOLLA		CATENA			ARGANO		MOTORE				
RULLO	Ø 30	Ø 38	Ø 30 - Ø 38		Ø 60	Ø 42	Ø 78	Ø 28	Ø 43/47	Ø 60	Ø 78	Ø 85
STAFFE	53x66	53x66	52x66		80x92	80x92	120x110	53x66	80x92	80x92	120x110	120x110
LM	20	23	22			28	43	28	37	28	43	43
LO	22	22	18			28	32	22	28	28	32	34
A	53	53	52		80	80	110	53	80	80	110	110

Gli ingombri dei modelli specifici scelti sono disponibili presso il nostro ufficio tecnico.

scivoli &
SCORREVOLI

Tenda LIBERA ST-LIB

scivoli &
SCORREVOLI

TENDE A RULLO D'ARREDAMENTO E ARCHITETTURA - TENDE A RULLO D'ARREDAMENTO E ARCHITETTURA - TENDE A RULLO D'ARREDAMENTO E ARCHITETTURA - TENDE A RULLO D'ARREDAMENTO E ARCHITETTURA - TENDE A RULLO D'ARREDAMENTO E ARCHITETTURA

VIALE FRANCIA, 23 • 35020 TRIBANO Z.I. (PD) • TEL. ++39 49 9585517 • FAX ++39 49 9585510
info@scivoliescorrevoli.it • www.scivoliescorrevoli.it

LIBERA con o senza cassonetti, idonea per finestre di tutte le dimensioni con applicazione interna. Proponiamo un'ampia scelta di staffe di fissaggio e di cassonetti di diverse forme e colori in modo da poter soddisfare tutte le esigenze architettoniche e rendere così la tenda un vero oggetto d'arredamento.

CAPITOLATO

Il sistema tende a rullo Libera si divide in due categorie:

- Sistema semplice (senza cassonetto) con un'ampia scelta di staffe di fissaggio e la possibilità di avere un profilo porta rullo laccato per adeguarsi a tutte le esigenze di installazione.
- Sistema con cassonetto, l'ampia gamma consente di soddisfare tutte le esigenze di architettura. Il cassonetto ha anche la funzione di proteggere il tessuto da polveri ed agenti atmosferici.

Le tende sono disponibili in versione manuale (catena, molla e argano) e motorizzata.

Tenda libera a catena (modelli con staffe C00030/C00038/C00060 - mod. con cassonetto CC0030/CC0038): Sono disponibili quattro versioni:

Res: Gruppo di comando frizionato in plastica con invito catena inserito nel rullo d'avvolgimento, completo di catenella in nylon (bianca o nera) o metallo con grani Ø 4,5 mm e passo 6 mm.
Cassonetti CT176, C55, CT55, C63.

Easy Lock: Gruppo di comando frizionato in plastica inserito nel rullo d'avvolgimento, completo di catenella in nylon (bianca o nera) o in metallo con grani Ø 4,5 mm e passo 6 mm.

Staffe 52x66; cassonetto CT176, C90, CT90.

Combinata: Gruppo di comando frizionato in plastica inserito nel rullo d'avvolgimento, con gruppo molla di richiamo per agevolare il sollevamento del telo, completo di catenella in nylon (bianca o nera) o metallo con grani Ø 4,5 mm e passo 6 mm.

Staffe 52x66; cassonetti CT176, C90, CT90.

R60: Con gruppo di comando frizionato completo di catenella in acciaio inox o 4,5 mm, passo 6 e con molla di compensazione per agevolare la manovra di tende in caso di grandi dimensioni sia in larghezza che in altezza.

Staffe 80x92.

Tenda libera a molla (mod. con staffe R00030/R00038 - mod. con cassonetto RC0030/RC0038):

Molla Ø 30/38 mm a filo armonico C98 inserita nel rullo d'avvolgimento. Nappina con corda di tiraggio fissata al centro del fondale per azionare la chiusura e l'apertura della tenda.

Staffe 53x66; cassonetti C55, CT55, C63, CT76.

Tenda libera ad arganello (mod. con staffe A00030/A00042/A00078 - mod. con cassonetto AC0030/AC0035/AC0042/AC0078): Argano con rapporto 1:2,8 completo di fine corsa per regolare il punto d'arresto basso della tenda oppure con rapporto 1:5 (per A00078- AC0078). Asta di manovra in alluminio Ø 13 mm, ossidata argento o nera, con maniglia snodabile e impugnatura rivestita in PVC. Opzioni: rinvio manovra a 90°, attacco a baionetta.

Staffe 80x92, 120x110; cassonetti C55, CT55, C63, CT76, C90, CT90, C105, CT105.



Tenda libera motorizzata (mod. M00028 - mod. con cassonetto MC0028): CE

Motore tubolare Ø 28, tensione 24V cc, completo di trasformatore, fine corsa di salita e discesa e cavo di collegamento rete.

Staffe 53x66; cassonetti C55, CT55, C63.

Tenda libera motorizzata (Mod. con staffe M00040/M000506/M000507/M000508 - mod. con cassonetto MC0040/MC00506/MC00507/MC00508): CE

Motore tubolare Ø 40/50 230V/50Hz, completo di fine corsa in salita e discesa e cavo di collegamento rete. Il comando del motore avviene tramite apposito interruttore bipolare.

Staffe 80x92, 120x110; cassonetti CT176, C90, CT90, C105, CT105, CV140.

Rullo d'avvolgimento: in alluminio estruso o in acciaio di varie dimensioni, scelto in funzione della larghezza della tenda, con ogiva per un facile assemblaggio del telo.

Staffe di fissaggio (sistema semplice): vari modelli in plastica o in metallo, scelti in funzione della manovra/dimensione della tenda. Il fissaggio può essere frontale o a soffitto, con o senza il profilo di premontaggio. Nel caso di utilizzo del profilo di premontaggio (bianco o nero), vengono fornite apposite chiavette ad attacco rapido.

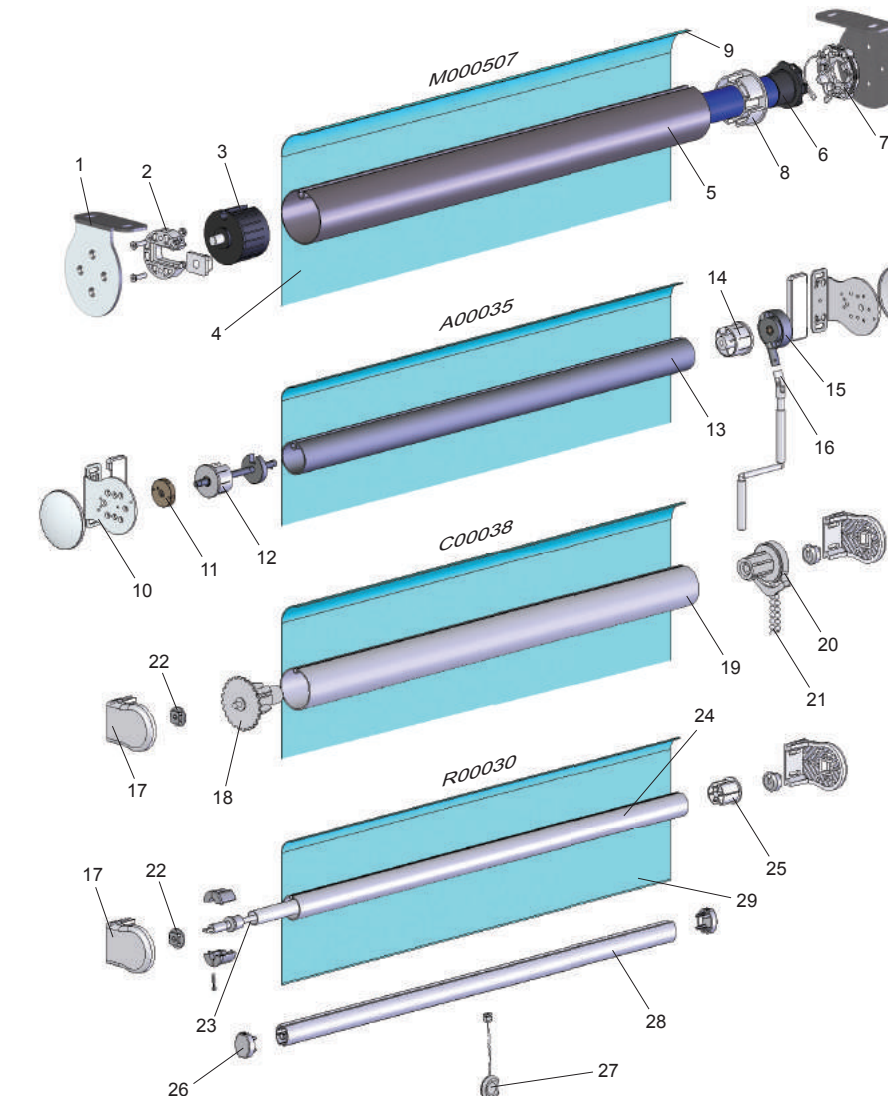
Cassonetto: una gamma di cassonetti in alluminio estruso di diversi dimensioni, scelto in funzione della dimensione della tenda.

Fondale: in alluminio estruso di vari modelli, completo di tappi laterali in plastica ed eventuale zavorra zincata.

Telo: la collezione dispone di una vasta gamma di tessuti tecnici filtranti e oscuranti, specifici per interni, con certificazione classe 1.



ESEMPIO DI ESPLOSO - SISTEMA SEMPLICE MODELLI R00030/C00038/A00035/M000507



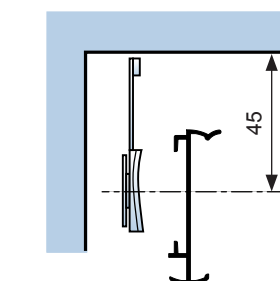
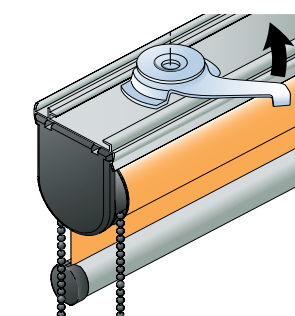
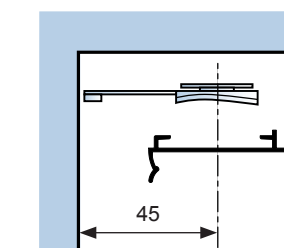
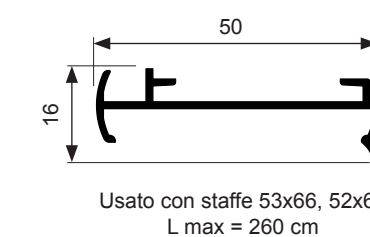
- 1 STAFFE 120x110 IN ALLUMINIO
- 2 SUPPORTO IN PLASTICA
- 3 CALOTTA Ø 78 L. O.
- 4 TELO
- 5 TUBO Ø 78
- 6 MOTORE
- 7 SUPPORTO A STELLA
- 8 ADATTATORE MOTORE
- 9 CAVETTO IN PLASTICA Ø 7
- 10 STAFFE 80x92 IN FERRO CON COPRISUPPORTI
- 11 GHIERA IN OTTONE
- 12 FINECORSA
- 13 TUBO Ø 35
- 14 CALOTTA Ø 35 L. A.
- 15 ARGANELLO CON RACCORDO 1:2,8
- 16 ASTA SNODO E MANOVELLA
- 17 STAFFE 45 x 66 IN PLASTICA
- 18 CALOTTA EASY LOCK Ø 38 L.O.
- 19 TUBO Ø 38
- 20 GRUPPO COMANDO EASY LOCK Ø 38
- 21 CATENELLA IN NYLON Ø 4,5
- 22 BUSSOLA
- 23 MOLLA CON ARRESTO Ø 30
- 24 TUBO Ø 30
- 25 CALOTTA Ø 30 L.O.
- 26 TAPPI FONDALE FR23
- 27 NAPPINA CON CORDINO
- 28 FONDALE FR23
- 29 CAVETTO

Gli esplosi degli altri modelli sono disponibili su richiesta presso il nostro ufficio tecnico.

DATI TECNICI

MODELLO	R00030/38 RC0030/38	C00030/38 CC0030/38	C00060	C00038 CC0038	A00030 AC0030 AC0035	A00042 AC0042	A00078 AC0078	M00028 MC0028	M00040 MC0040	M000506 MC00506	M000507 MC00507	M000508 MC00508
VERSIONE		EASYLOCK	R60	COMBI.								
MANOVRA	MOLLA	CATENA		ARGANO				MOTORE				
RULLO	Ø30/Ø38	Ø30/Ø38	Ø60	Ø38	Ø30	Ø42	Ø78	Ø28	Ø43/47	Ø60	Ø78	Ø85
COPPIA NOMINALE (MIN)	-	-	-	-	-	-	-	0,9 Nm	5 Nm	10 Nm	10 Nm	10 Nm
VELOCITÀ DI AVANZAMENTO	-	-	-	-	1:2,8	1:2,8	1:5	7 cm/s	6 cm/s	5 cm/s	8 cm/s	9 cm/s
PESO MAX DI SOLLEVAMENTO	4 Kg	5 Kg	-	6 Kg	8 Kg	15 Kg	30 Kg	5 Kg	25 Kg	32 Kg	26 Kg	24 Kg
VOLTAGGIO	-	-	-	-	-	-	-	24 V cc	230V 50Hz			
POTENZA ASSORBITA W	-	-	-	-	-	-	-	-	115 W	120 W	120 W	120 W
MARCATURA CE	-	-	-	-	-	-	-	CEI 60335-2-97				
SCHEDE DI INSTALLAZIONE	SP-027	SP-037	-	SP-039	SP-010	SP-017		SP-010 SP-008	SP-010	SP-007		
MANUALE D'USO E MANUTENZIONE	-	-	-	-	-	-	-	MT-001				
DIMENSIONI MIN. L x H (cm)	44 x 40	30 x 40	80 x 40	60 x 40	50 x 50	50 x 50	80 x 50	40 x 50	80 x 50	80 x 50	80 x 50	80 x 50
DIMENSIONI MAX. L x H (cm)	260 x 270	260 x 270	350 x 320	260 x 320	160 x 250	300 x 320	500 x 380	120 x 200	250 x 320	300 x 320	500 x 400	550 x 400

PROFILI DI PREMONTAGGIO



STAFFE

